

ZEN® SolarConstruct

DATA SHEET MONTAGESYSTEMEN

De SolarConstruct is als universeel systeem voor de montage op schuine daken ontwikkeld. Door het gebruik van de gepatenteerde aluminium basisrails, de Quickstone-verbinding- en de telescooptechnologie is dit systeem op maat en bijzonder snel monteerbaar.

Onbeperkte flexibiliteit. Met de SolarConstruct kunnen geframede fotovoltaïsche modules zonder probleem op schuine daken van oud- en nieuwbouw met willekeurige bedekking geïnstalleerd worden.

Duidelijke kostenbesparing. De SolarConstruct onderscheidt zich door een hele hoge graad aan voormontage. Door de nieuwe Quickstone-verbindingstechnologie is een maximale reductie van de montagetijden mogelijk. Het montagegereedschap op het dak beperkt zich tot een binnen zeskant sleutel. Een gedetailleerde montagehandleiding maakt een perfecte installatie mogelijk.

Op de millimeter precies. Door het gebruik van de telescooptechnologie past alles op de millimeter precies.

Uitgebreide modulecompatibiliteit. Bijna alle geframede moduletypes van de verschillende fabrikanten kunnen gebruikt worden.

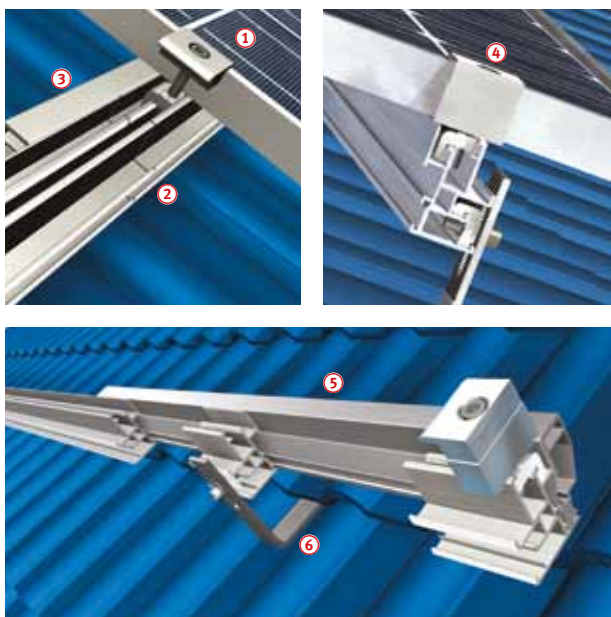
Uitstekend aanpassingsvermogen. Door de hoogte verstelbaarheid van de basisrails kan ook op oneffen daken een effen PVveld bereikt worden.



Hoge veiligheid. De SolarConstruct beschikt op aanvraag over een controleerbare statica en voldoet zo aan de vereisten voor de aanvraag van een bouwvergunning.

Maximale levensduur. Alle bouwdelen zijn van aluminium en edelstaal gemaakt. De hoge corrosiebestendigheid garandeert een maximale levensduur en maakt een volledig hergebruik mogelijk.

Gegarandeerde houdbaarheid. ZEN® Renewables verleent op de houdbaarheid van de gebruikte materialen een garantie van 10 jaar.



ZEN® SOLARCONSTRUCT	
Opstelling	Schuin dak; op het dak
Dakbedekking	Alle dakbedekkingen
Dakhelling	Tot 60°
Hoogte gebouw	Tot 20 meter
Moduleplaatsing	Horizontaal; verticaal
Module richting	Smalle kant; dwars (= portrait en landscape)
Grootte moduleveld	Vrij
Normen	DIN 1055; EUROCODE 9
Draagprofielen	Geëxtrudeerd aluminium
Dakhaak	Edelstaal (V2A)
Kleur	Aluminium persblank
Garantie	10 jaar

Verbindinstechnologie met modulehouder ①, basisframe ②, verbinder ③

Quickstonetechnologie met moduleeindhouter ④

Telescoopeindstuk ⑤ en dakhaak ⑥

ZEN® SolarFrame

DATA SHEET MONTAGESYSTEMEN

Het ZEN® SolarFrame is uitermate geschikt als draagstructuur voor fotovoltaïsche installaties op een platdak montage. De opstaande delen zijn uitsluitend uitgevoerd in aluminium materialen. Het wordt als een compleet montageset voorzien met hoekframes, verbindingen en alle kleine montagedelen. Door de montage van de panelen (landscape of portrait) op dwarsliggende rails, zijn minder hoek-frames nodig.

Steeds de optimale hellingshoek, dankzij de verstelbare opstellingshoek van 15° tot 45° wordt een hoog energierendement gehaald.

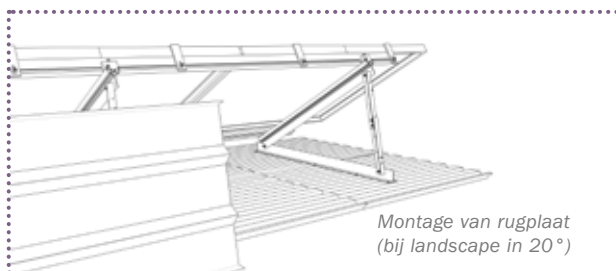
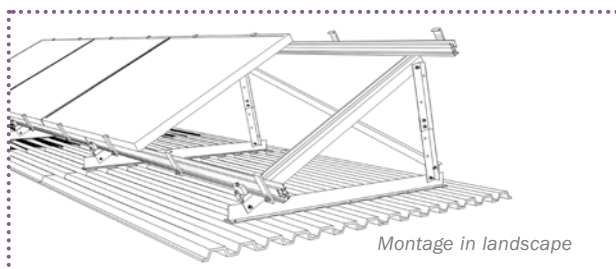
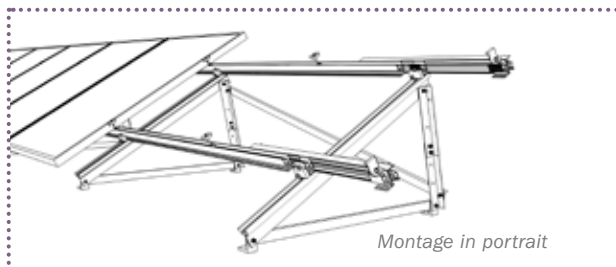
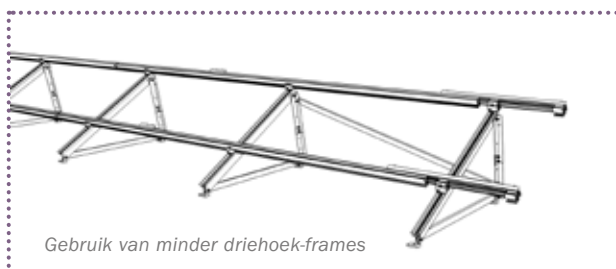
Snelle montage. De eenvoudige installatie maakt korte montagetijden met weinig werktuigen mogelijk.

Maximale levensduur. De gebruikte bouwdeelen zijn steeds van aluminium en edelstaal gemaakt. Zijn hoge corrosiebestendigheid garandeert een lange levensduur.

Interessante prijsvorming. Onze geoptimaliseerde productie realiseert individuele aanpassingen met de kortste levertermijnen en de gunstigste prijzen.

Grote modulecompatibiliteit. U kunt bijna alle moduletypes van de verschillende fabrikanten gebruiken.

Gegarandeerde houdbaarheid. ZEN® Renewables verleent op de houdbaarheid van de gebruikte materialen een garantie van 10 jaar.



ZEN® SOLARFRAME	
Opstellingsplaats	Platdak (of bodem)
Hoogte gebouw	Afhankelijk van windzone
Sneeuwbelasting	Afhankelijk van windzone
Module positie	In rij (tot 10 m per frame-eenheid)
Module richting	Portrait of landscape
Grootte van het moduleveld	Vrij
Positie van het moduleveld	Vrij
Afstand onderkant tot de bodem	8 tot 10 cm
Normen	DIN V ENV 1999-1-1; EUROCODE 9; DIN 1055
Draagprofielen	Geëxtrudeerd aluminium (ENAW 6060/6063)
Dakhaak	Edelstaal (V2A)
Kleur	Aluminium persblank
Garantie	10 jaar